

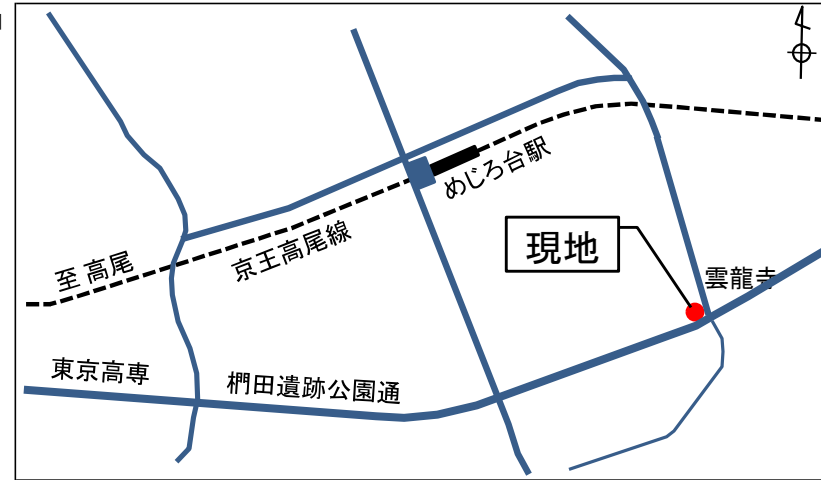
事業用定期借地権契約 土地活用事業者向け募集案内

募集画地

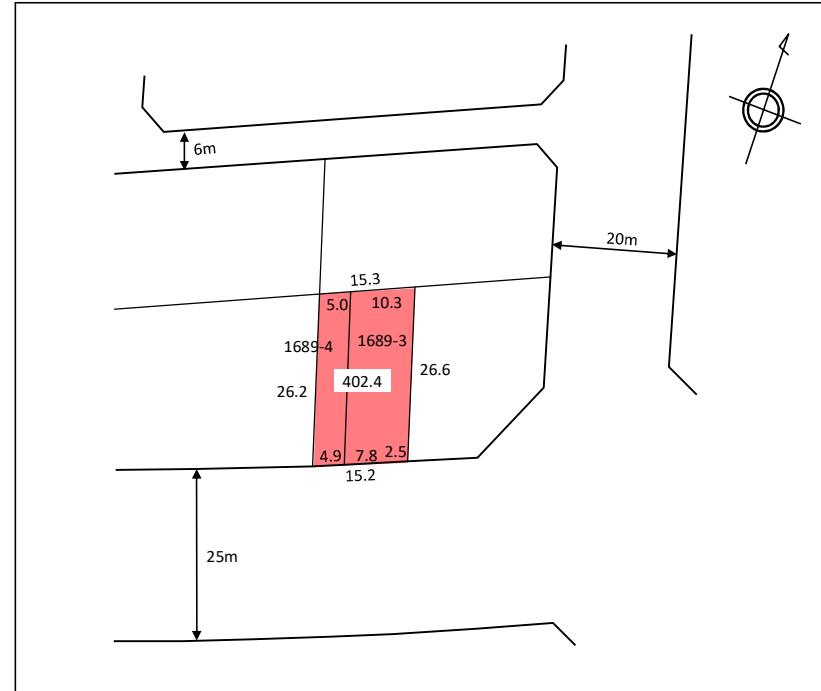
令和5年11月

所在	東京都八王子市山田町1689-3、1689-4
面積	402.40㎡ (約122坪)
地目	宅地
現況	駐車場 (アスファルト舗装、フェンス、照明、車止め、鉄柱、防水コンセント)
用途地域	準住居地域 建ぺい率 : 60% 容積率 : 200% 高度地区 : 第2種高度地区 防火地域 : 準防火地域 第1種低層住居専用地域 建ぺい率 : 50% 容積率 : 100% 高度地区 : 第1種高度地区 防火地域 : 準防火地域
契約条件	活用法 : 事業用定期借地権契約 引渡し時期 : 令和6年3月以降 (協議) 契約期間 : 引渡しから 10年以上30年未満 (協議) 引渡し条件 : 現況有姿で引き渡します。 契約終了時 : 更地で返還 保証金 : 賃料の12ヵ月分
申込方法	本件土地の活用を希望される方は、「賃貸借申込書」(ダウンロード)に必要事項をご記入の上、添付資料とともに担当部署へ提出してください。 添付資料 ①代表者印鑑証明書 ②商業登記簿謄本 ③直近3ヵ年分の有価証券報告書又はこれに準ずる商法上の決算書(写) ④直近の納税証明書(その1)(その3の3) ※法人税納税額、消費税未納額が記載されている証明書 ⑤計画図面(配置図、平面図、立面図等)
事業者の決定	<ul style="list-style-type: none"> 賃料等の事業計画内容を審査のうえ、契約事業者を決定いたします。なお、審査に必要な追加資料等の提出を求める場合があります。 提案賃料が弊社基準に達しないときは選定しない場合があります。 ご提出いただいた資料により「運営実績」「企業安定性」「弊社との契約条件、経済条件」等を総合的に勘案し選定いたします。 選定に至らなかった場合は、応募の有無に関わらず弊社で別に事業者を選定することがあります。選定結果は申込者に郵送で通知します。 選定過程及び理由は公表しません。
問い合わせ先	〒192-0904 東京都八王子市子安町四丁目7番1号 サザンスカイトワー八王子7階 公益財団法人 東京都都市づくり公社 (HP https://www.toshizukuri.or.jp) 事業推進部事業管理課 担当 鈴木、木田 TEL 042-686-1901 (直通) FAX 042-686-1909 E-mail katsuyou@toshizukuri.or.jp

【案内図】



【画地明細図】



* 現況と募集内容が異なる場合は、現況を優先します。